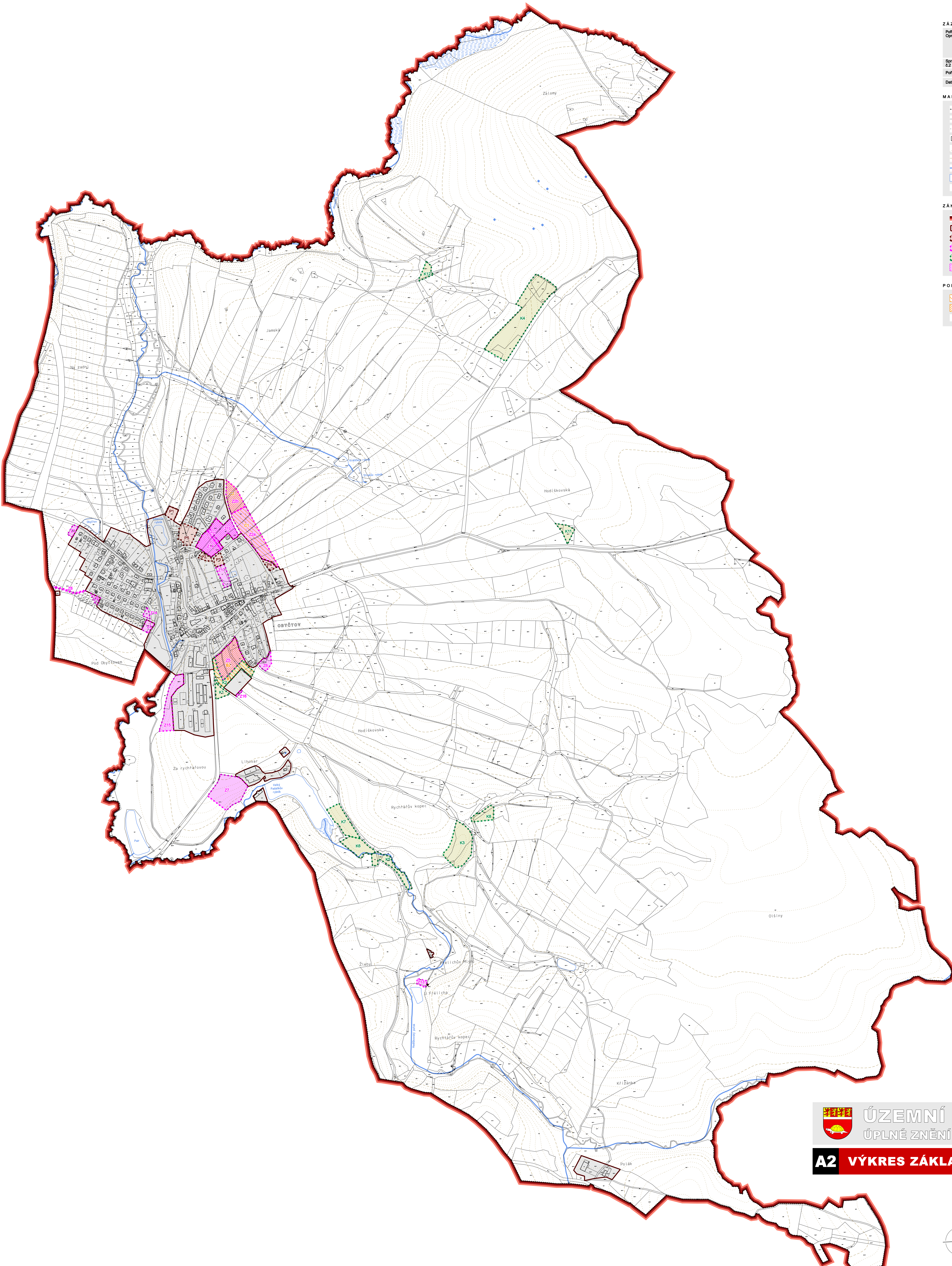


ZÁZNAM O ÚČINNOSTI	
Příjemce: Měský úřad Žatec s.r.o., odbor stavební a územního plánování	
Oprávněná úřední osoba, pořizovatel: Ing. Arch. Hana Špačková	
Jméno:	Funkce:
Podpis:	Zastupitelstvo obce Obyčtov
Správní orgán, který vydal Změnu č.2 Územního plánu Obyčtov:	
Pořadové číslo poslední změny:	2
Datum nabytí účinnosti změny č.2:	
	otisk úředního razítka

MAPOVÝ PODKLAD	
	Hranice katastrálního území
	Hranice parcel
	Vnitřní kresba parcel
	Budovy
	Vrtnice po 2 m, po 10 m
	Hřana terénního úhvaru
	Vodní tok
	Vodní plocha - břehovka
	Vodní zdroj

ZÁKLADNÍ ČLENĚNÍ ÚZEMÍ	
	Hranice řešeného území
	Hranice zastavěného území k 30.4.2021
	Plochy přestavby
	Zastavěné plochy
	Plochy změn uspořádání krajiny
	Plochy, kde je rozhodováno o využití území podmíněno zpracováním územní studie

PORADÍ ZMĚN VE VYUŽITÍ ÚZEMÍ:	
	Plochy, pro které je stanoveno pořadí využití v první etapě
	Plochy, pro které je stanoveno pořadí využití ve druhé etapě
	Plánemne označení etapizační řady doplněné číslem pro pořadí etapizace



 **ÚZEMNÍ PLÁN OBYČTOV**
 ÚPLNÉ ZNĚNÍ PO VYDÁNÍ ZMĚN Č.1 A 2

A2 VÝKRES ZÁKLADNÍHO ČLENĚNÍ ÚZEMÍ

