

ZÁZNAM O ÚČINNOSTI
 Polozemské: Městský úřad Žatec s.r.o., odbor stavební a územního plánování
 Oprávněná úřední osoba, pořizovatel: Ing. Arch. Hana Špačková referentka ÚP
 Jméno: Funkce:
 Podpis:
 Správní orgán, který vydal Změnu č.2 Územního plánu Obyčtov: Zastupitelstvo obce Obyčtov
 Pořadové číslo poslední změny: 2
 Datum nabytí účinnosti změny č.2: oteklá úředního razítka

MAPOVÝ PODKLAD

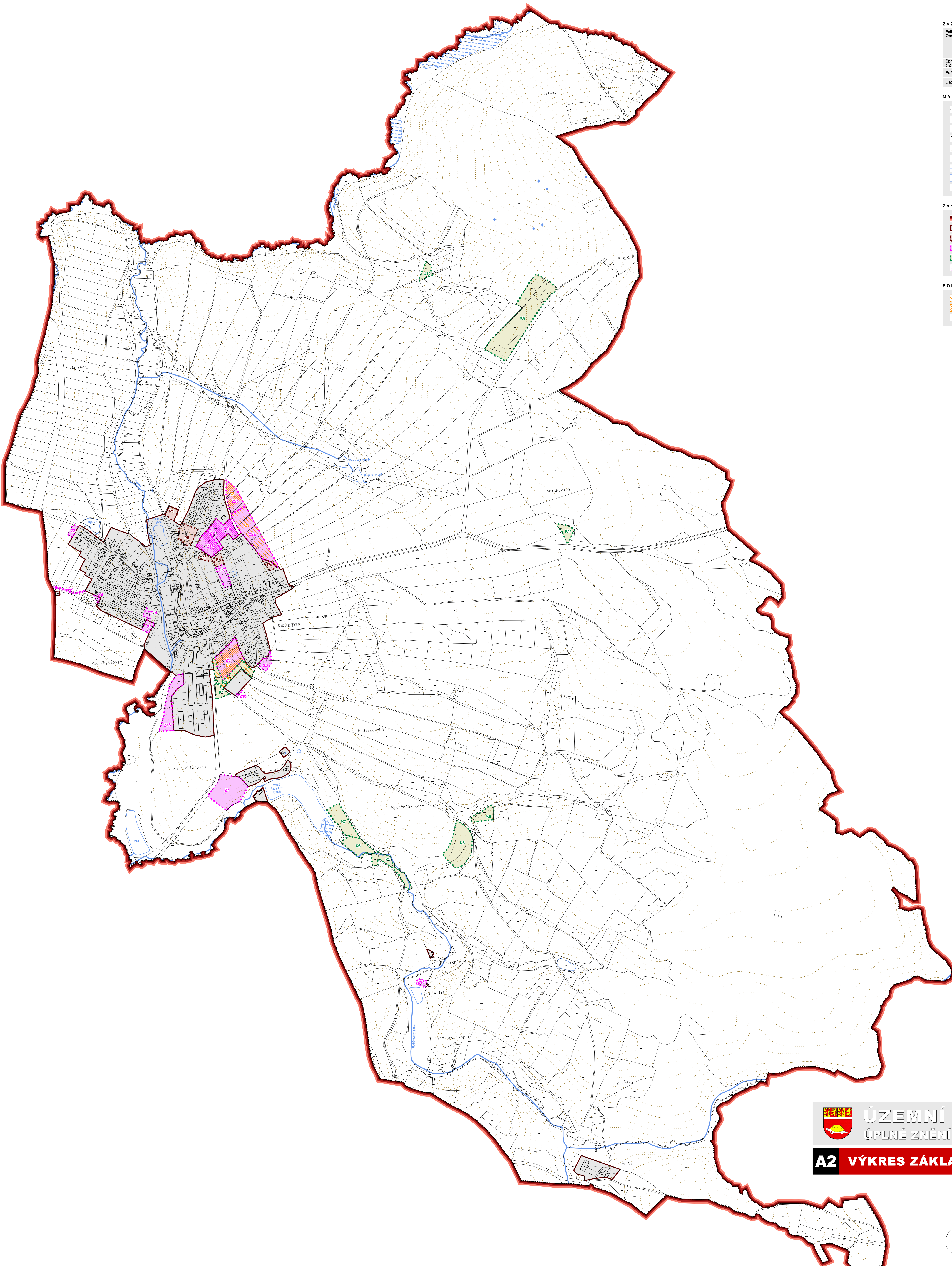
- Hranice katastrálního území
- Hranice parcel
- Vnitřní kresba parcel
- Budovy
- Vrstevnice po 2 m, po 10 m
- Hrana terénního úhvaru
- Vodní tok
- Vodní plocha - břehovka
- Vodní zdroj

ZÁKLADNÍ ČLENĚNÍ ÚZEMÍ

- Hranice řešeného území
- Hranice zastavěného území k 30.4.2021
- Plochy přestavby
- Zastavěné plochy
- Plochy změn uspořádání krajiny
- Plochy, kde je rozhodováno o využití území podmíněno zpracováním územní studie

PORADÍ ZMĚN VE VYUŽITÍ ÚZEMÍ:

- Plochy, pro které je stanoveno pořadí využití v první etapě
- Plochy, pro které je stanoveno pořadí využití ve druhé etapě
- Plámeně označení etapizační řady doplněné číslem pro pořadí etapizace



 **ÚZEMNÍ PLÁN OBYČTOV**
 ÚPLNÉ ZNĚNÍ PO VYDÁNÍ ZMĚN Č.1 A 2
A2 VÝKRES ZÁKLADNÍHO ČLENĚNÍ ÚZEMÍ